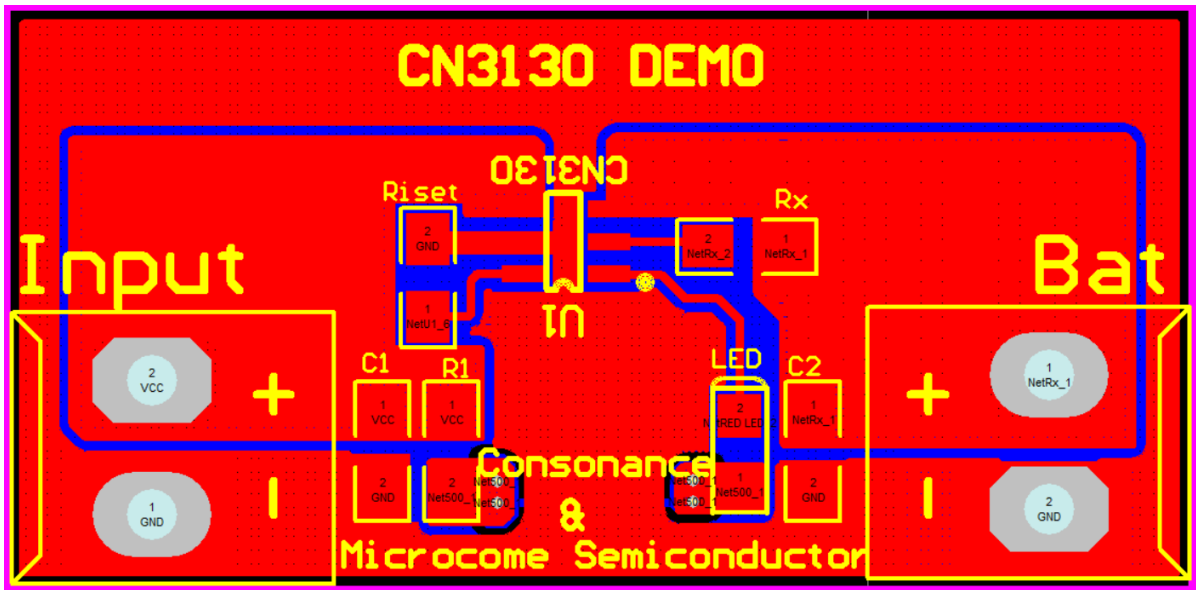


快速开始使用 CN3130 演示板

1、 概述

CN3130 演示板是为了满足电路调试和大多数客户的各种各样的需求而设计的。

2、 CN3130 DEMO



3、 基本元器件列表及说明

序号	名称	描述
1	Input+	输入电源正极。
2	Input-	输入电源地。
3	BAT+	电池正极。
4	Bat-	电池负极。
5	U1	CN3130。(注意芯片方向)
6	R1	充电指示灯限流电阻。一般使用 330 欧姆-1k 欧姆电阻。
7	Riset	最大充电电流设置电阻。详细参考 CN3130 技术规格书。
8	Rx	输出电压微调电阻。详细参考 CN3130 技术规格书。
9	C1	输入滤波电容。一般使用 1uF-10uF 电容。
10	C2	输出率滤波电容。详细参考 CN3130 技术规格书。
11	LED	充电指示 LED。